

## ภาคผนวก

ภาคผนวก ก	สำเนาหนังสือเห็นชอบรายงานการประเมินผลกระทบสิ่งแวดล้อม และมาตรการฯ (ระยะดำเนินการ)
ภาคผนวก ข	เอกสารสำคัญของบริษัท  ข-1 ใบอนุญาตก่อสร้างอาคาร ตัดแปลงอาคาร หรือรื้อถอนอาคาร (อ.1) ข-2 ใบรับรองการก่อสร้างอาคาร ตัดแปลงอาคาร หรือเคลื่อนย้ายอาคาร (อ.6) ข-3 หนังสือจดทะเบียนนิติบุคคล ข-4 ใบอนุญาตประกอบธุรกิจโรงแรม
ภาคผนวก ค	รูปการติดตามตรวจสอบการปฏิบัติตามมาตรการป้องกันและแก้ไขผลกระทบสิ่งแวดล้อม
ภาคผนวก ง	เอกสารการปฏิบัติตามมาตรการป้องกันและแก้ไขผลกระทบสิ่งแวดล้อม  ง-1 แผนผังแสดงตำแหน่งระบบระบายอากาศจากอาคารจอดรถ ง-2 ใบรายงานแผนการบำรุงรักษาเชิงป้องกันประจำปี ง-3 แบบบันทึกการขนย้ายขยะ ง-4 แผนผังเส้นทางเดินรถภายในพื้นที่โครงการ ง-5 แบบ ทส.1 และ ทส.2 ง-6 แผนผังรายละเอียดของระบบบำบัดน้ำเสีย ง-7 ข้อบังคับในการพักอาศัย ง-8 คู่มือการอนุรักษ์พลังงาน ง-9 รายงานผลการซ้อมดับเพลิงและฝึกซ้อมอพยพหนีไฟ ง-10 ประกันวินาศภัย ง-11 ตัวอย่างแบบบันทึกการตรวจสอบสภาพเครื่องจักรและอุปกรณ์ ง-12 เอกสารตรวจสอบระบบการป้องกันอัคคีภัย ง-13 แบบบันทึกการตรวจสอบ pH และคลอรีนสระว่ายน้ำ ง-14 แบบบันทึกการตรวจสอบอุปกรณ์บริเวณสระว่ายน้ำ
ภาคผนวก จ	ใบรายงานผลการวิเคราะห์ (Analysis Report)  จ-1 คุณภาพน้ำทิ้ง จ-2 คุณภาพน้ำสระว่ายน้ำ
ภาคผนวก ฉ	มาตรฐานที่เกี่ยวข้อง
ภาคผนวก ช	หนังสือขึ้นทะเบียนห้องปฏิบัติการวิเคราะห์
ภาคผนวก ซ	เอกสารสอบเทียบเครื่องมือ

ภาคผนวก ก

สำเนาหนังสือเห็นชอบรายงานการประเมินผลกระทบสิ่งแวดล้อม  
และมาตรการฯ (ระยะดำเนินการ)

ภาคผนวก ข

เอกสารสำคัญของบริษัท

ภาคผนวก ข-1

ใบอนุญาตก่อสร้างอาคาร ดัดแปลงอาคาร หรือรื้อถอนอาคาร (อ.1)

ข้อมูลส่วนบุคคลได้รับการคุ้มครองไม่ต้องเปิดเผยตามกฎหมาย

ภาคผนวก ข-2

ใบรับรองการก่อสร้างอาคาร ตัดแปลงอาคาร หรือเคลื่อนย้ายอาคาร  
(อ.6)

ข้อมูลส่วนบุคคลได้รับการคุ้มครองไม่ต้องเปิดเผยตามกฎหมาย

ภาคผนวก ข-3  
หนังสือจดทะเบียนนิติบุคคล



ข้อมูลส่วนบุคคลได้รับการคุ้มครองไม่ต้องเปิดเผยตามกฎหมาย

ภาคผนวก ข-4

ใบอนุญาตประกอบธุรกิจโรงแรม

ข้อมูลส่วนบุคคลได้รับการคุ้มครองไม่ต้องเปิดเผยตามกฎหมาย

## ภาคผนวก ค

รูปการติดตามตรวจสอบการปฏิบัติตามมาตรการป้องกัน  
และแก้ไขผลกระทบสิ่งแวดล้อม



รูปที่ 2- 1 พื้นที่สีเขียว



รูปที่ 2- 2 ม่านหรือวัสดุป้องกันแสงแดด



รูปที่ 2- 3 ป้ายเตือนดับเครื่องยนต์



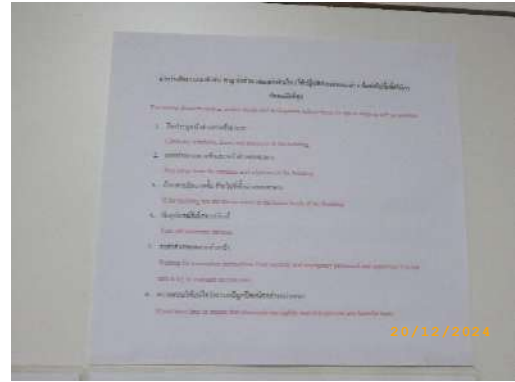
รูปที่ 2- 4 ป้ายจำกัดความเร็ว



รูปที่ 2- 5 จุดรวมพล



รูปที่ 2- 6 รั้วรอบโครงการ



รูปที่ 2- 7 ป้ายประกาศขอควรปฏิบัติขณะแผ่นดินไหว



รูปที่ 2- 8 ระบบบำบัดน้ำเสีย



รูปที่ 2- 9 ชุดควบคุมระบบบำบัดน้ำเสีย



รูปที่ 2- 10 เจ้าหน้าที่รักษาความปลอดภัยโครงการ



รูปที่ 2- 11 ป้ายประชาสัมพันธ์รถรับ-ส่งโครงการ



รูปที่ 2- 12 มุมทางเข้า-ออกโครงการ



รูปที่ 2- 13 ที่กันล้อ





รูปที่ 2- 14 กระจกโค้ง



รูปที่ 2- 15 ป้ายกำหนดทิศทาง



รูปที่ 2- 16 พื้นที่กลับรถ



รูปที่ 2- 17 CCTV บริเวณทางเข้า-ออก



รูปที่ 2- 18 ที่จอดรถโครงการ



รูปที่ 2- 19 ถังสำรองน้ำชั้นหลังคา



รูปที่ 2- 20 ถังสำรองน้ำชั้นใต้ดิน



รูปที่ 2- 21 ป้ายณรงค์การใช้น้ำ



รูปที่ 2- 22 สุขภัณฑ์ประหยัดน้ำ



รูปที่ 2- 23 การตรวจสอบและซ่อมบำรุงระบบไฟฟ้า

กำหนดเวลาเปิด-ปิดไฟฟ้าในส่วนต่าง	
เวลาเปิด-ปิดไฟฟ้าส่วนที่ 1	เปิด 6:00 ปิด 18:00
เวลาเปิด-ปิดไฟฟ้าส่วนที่ 2	เปิด 6:00 ปิด 18:00
เวลาเปิด-ปิดไฟฟ้าส่วนที่ 3	เปิด 6:00 ปิด 18:00
เวลาเปิด-ปิดไฟฟ้าส่วนที่ 4	เปิด 6:00 ปิด 18:00
เวลาเปิด-ปิดไฟฟ้าส่วนที่ 5	เปิด 6:00 ปิด 18:00
เวลาเปิด-ปิดไฟฟ้าส่วนที่ 6	เปิด 6:00 ปิด 18:00
เวลาเปิด-ปิดไฟฟ้าส่วนที่ 7	เปิด 6:00 ปิด 18:00
เวลาเปิด-ปิดไฟฟ้าส่วนที่ 8	เปิด 6:00 ปิด 18:00
เวลาเปิด-ปิดไฟฟ้าส่วนที่ 9	เปิด 6:00 ปิด 18:00
เวลาเปิด-ปิดไฟฟ้าส่วนที่ 10	เปิด 6:00 ปิด 18:00

รูปที่ 2- 24 ป้ายกำหนดเวลาเปิด-ปิดไฟพื้นที่ส่วนกลาง



รูปที่ 2- 25 เครื่องปรับอากาศ



รูปที่ 2- 26 ฉนวนหุ้มท่อลม



รูปที่ 2- 27 คอมเพรสเซอร์เครื่องปรับอากาศ



รูปที่ 2- 28 ป้ายรณรงค์การใช้ไฟ





รูปที่ 2- 29 หม้อแปลงไฟฟ้า



รูปที่ 2- 30 ชุดอุปกรณ์ป้องกันการระเบิดของหม้อแปลง



รูปที่ 2- 31 พนักงานขนย้ายขยะ



รูปที่ 2- 32 การเก็บขนขยะของสำนักงานเขต



รูปที่ 2- 33 ห้องพักขยะรวม



รูปที่ 2- 34 ถังรองรับขยะ



รูปที่ 2- 35 ป้ายรณรงค์คัดแยกขยะ



รูปที่ 2- 36 การทำความสะอาดห้องพักขยะรวม



รูปที่ 2- 37 ป้ายปิดประตูห้องพักขยะ



รูปที่ 2- 38 ป้ายรณรงค์ลดปริมาณขยะ



รูปที่ 2- 39 การทำความสะอาดที่จอดรถขยะ



รูปที่ 2- 40 บ่อพักน้ำทิ้งโครงการ



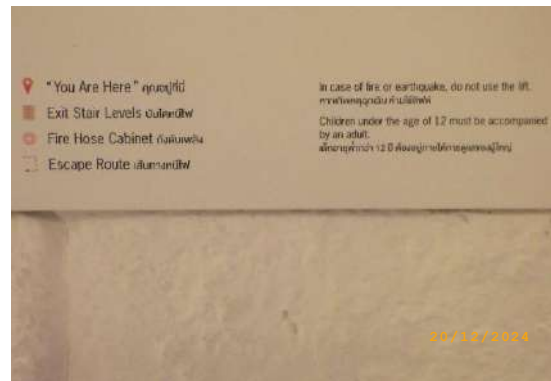
รูปที่ 2- 41 การทำความสะอาดตะแกรงบ่อดักขยะ



รูปที่ 2- 42 การบำรุงรักษาระบบระบายน้ำ



รูปที่ 2- 43 ป้ายแสดงวิธีการใช้เครื่องมือดับเพลิง



รูปที่ 2- 44 ป้ายเตือนห้ามใช้ลิฟต์ขณะเกิดเพลิงไหม้



ถังดับเพลิง



ตู้ดับเพลิง



หัวรับน้ำดับเพลิง



Smoke detector



ป้ายบอกทางหนีไฟ



สปริงเกอร์



แผนผังอุปกรณ์ดับเพลิงและเส้นทางหนีไฟ



บันไดหนีไฟ

รูปที่ 2- 45 ระบบป้องกันอัคคีภัย





รูปที่ 2- 46 การซ้อมดับเพลิง



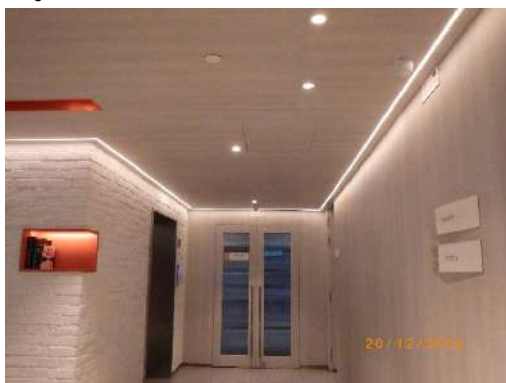
รูปที่ 2- 47 การฝึกอบรมพนักงานในเรื่องการดับเพลิง



รูปที่ 2- 48 การทำความสะอาดถนนโครงการ



รูปที่ 2- 49 ช่องระบายอากาศ



รูปที่ 2- 50 ไฟส่องสว่าง



รูปที่ 2- 51 แสงสว่างจากธรรมชาติ



รูปที่ 2- 52 ป้ายประชาสัมพันธ์ดูแลสุขภาพ



รูปที่ 2- 53 พรมกันลื่นและแถบเหลืองดำ



รูปที่ 2- 54 ไฟส่องสว่างบริเวณทางเดิน



รูปที่ 2- 55 ไฟส่องสว่างบริเวณห้องพัก



รูปที่ 2- 56 ป้ายคำแนะนำการใช้สารเคมี



รูปที่ 2- 57 พนักงานทำความสะอาดบริเวณทางเดิน



รูปที่ 2- 58 พื้นที่พักผ่อนหย่อนใจ







รูปที่ 2- 59 สระว่ายน้ำ



รูปที่ 2- 60 ไฟส่องสว่างบริเวณสระว่ายน้ำ



รูปที่ 2- 61 การดูแลก่อนสระว่ายน้ำ



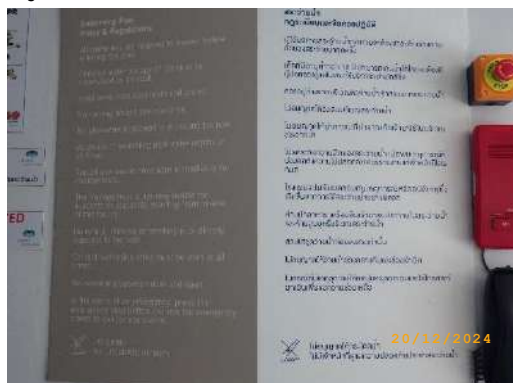
รูปที่ 2- 62 การทำความสะอาดสระว่ายน้ำ



รูปที่ 2- 63 พนักงานทำความสะอาดสระว่ายน้ำ



รูปที่ 2- 64 แนวขอบเขตสระว่ายน้ำ



รูปที่ 2- 65 กฎระเบียบการใช้สระว่ายน้ำ



รูปที่ 2- 66 การตรวจวัด pH และคลอรีนของสระ



รูปที่ 2- 67 อุปกรณ์ช่วยชีวิตบริเวณสระว่ายน้ำ



รูปที่ 2- 68 อุปกรณ์สื่อสารกรณีเกิดเหตุฉุกเฉิน

รูปที่ 2- 69 อุปกรณ์ทำความสะอาดสระว่ายน้ำ



รูปที่ 2- 70 ป้ายห้ามนำสัตว์เข้าสระว่ายน้ำ

รูปที่ 2- 71 ห้องอาบน้ำบริเวณสระว่ายน้ำ



รูปที่ 2- 72 การทำความสะอาดเครื่องกรองน้ำ

รูปที่ 2- 73 ห้องน้ำบริเวณสระว่ายน้ำ



รูปที่ 2- 74 พนักงานทำความสะอาดห้องน้ำ



รูปที่ 2- 75 ห้องเก็บสารเคมี



รูปที่ 2- 76 อุปกรณ์ป้องกันอันตราย



รูปที่ 2- 77 CCTV บริเวณพื้นที่โครงการ



รูปที่ 2- 78 ระบบ CCTV



รูปที่ 2- 79 ระบบ Key Card



รูปที่ 2- 80 การทำความสะอาดถังสำรองน้ำ



รูปที่ 2- 81 การตักตะกอน





รูปที่ 2- 82 การตรวจสอบช่องระบายอากาศ



รูปที่ 2- 83 ถังขยะรีไซเคิล



รูปที่ 2- 84 การเก็บขยะรีไซเคิล



รูปที่ 2- 85 ป้ายแสดงวิธีปฐมพยาบาล